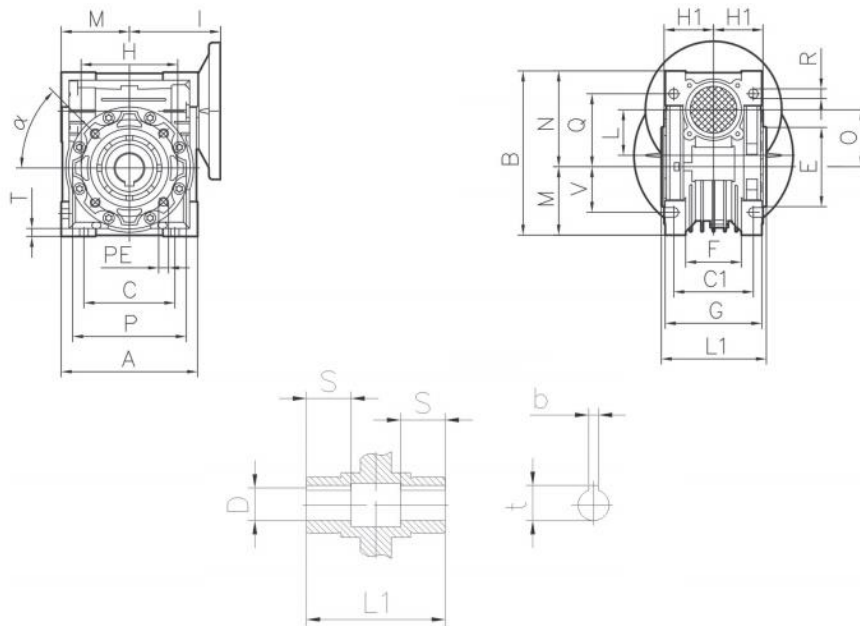


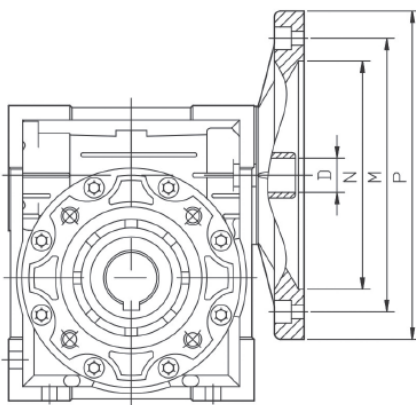


Редуктор для шлагбаумов "Стандарт" (без двигателя), арт. REDS

1. ПРИСОЕДИНИТЕЛЬНЫЕ РАЗМЕРЫ



A	B	C	C1	D(*)	D1	E	F	G	H	H1	I	J	K	L1	M	N	O
120	144	80	70	25(24)	14	70	49	85	85	43,5	80	74	30	92	60	84	50
P	Q	R	S	T	V	PE		b(*)	b1	t(*)	t1	m	α	Масса редуктора,** кг			
100	64	8,5	30	7	40	M8x10(n=4)		8	5	28,3(27,3)	16,0	M6	45 ⁰	3,8			



PAM	B5			80
IEC	N	M	P	
71	110	130	160	14

1. ТЕХНИЧЕСКИЕ ХАРАКТЕРИСТИКИ (при комплектации с двигателем DW-B6-B5)

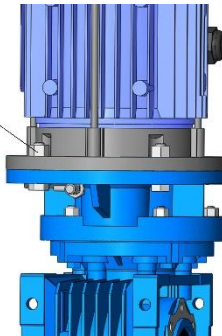
Передаточное число	80
Обороты на выходном, об/мин	1000
Обороты на входном валу, об.мин	12,5
Крутящий момент, Н/м	260
Класс защиты, IP	55
Климатическое исполнение	У2

2. Замена редуктора в шлагбаумах «Фантом»

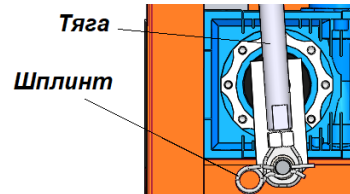
Демонтаж редуктора:

2.1. Снять двигатель, для чего открутить болты М8.

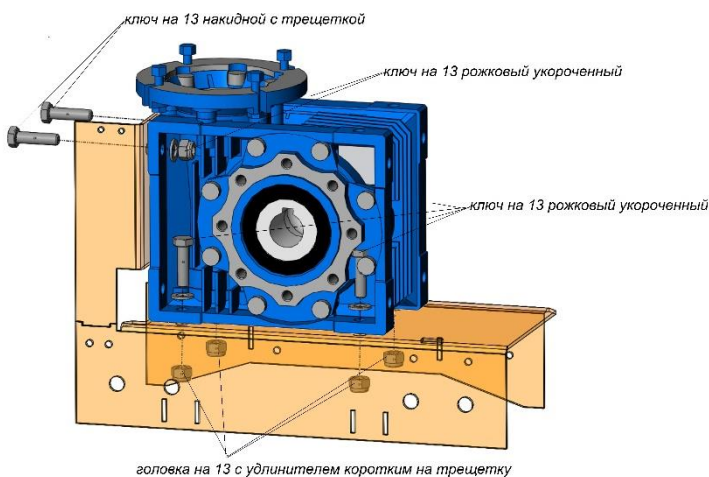
Крепкие двигателя
с редуктором Болты М8



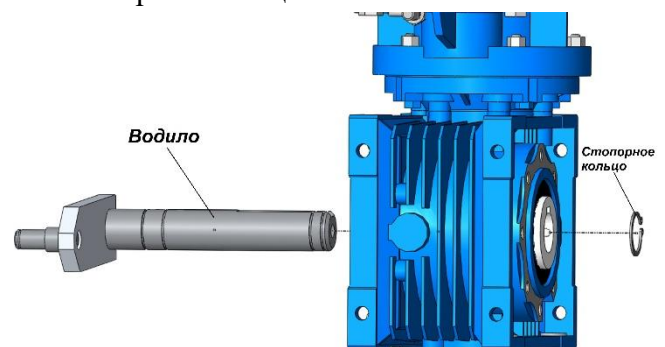
1. Снять шплинт и отвести тягу



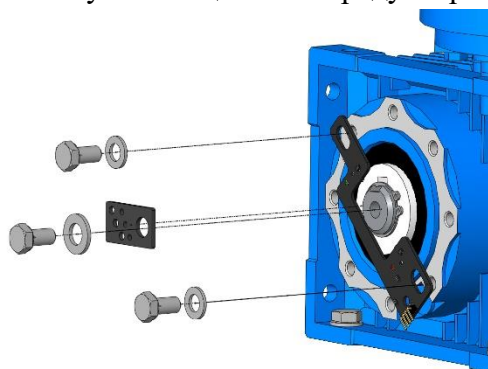
2.2. Снять редуктор, для чего открутить болты М8



2.3. Вынуть из редуктора водило, для чего снять стопорное кольцо



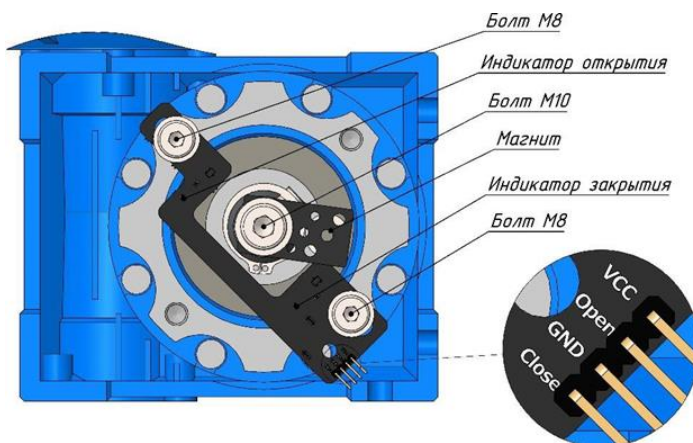
2.4. Снять узел концевиков с редуктора.



2.5. Монтаж нового редуктора:

- Вставить в редуктор водило и зафиксировать его стопорным кольцом.
- Установить на редуктор узел концевиков.
- Смонтировать редуктор в корпус шлагбаума.
- Надеть тягу на водило и зафиксировать шплинтом.
- Смонтировать двигатель на редуктор.

2.6. Произвести настройку концевых выключателей:



Выключатели выполнены бесконтактными на основе датчиков Холла. Концевые выключатели имеют индикацию: красный – ЗАКРЫТО, зеленый – ОТКРЫТО. Данное положение основания с магнитом соответствуют положению стрелы «открыто», т.е. вертикальному, индикатор зеленый. Для регулировки положения

основания надо ослабить центральный болт М10 и повернуть основание с магнитом в нужное положение и НАДЕЖНО затянуть болт М10.

Концевики подключаются к плате управления шлагбаума на разъем X8.

